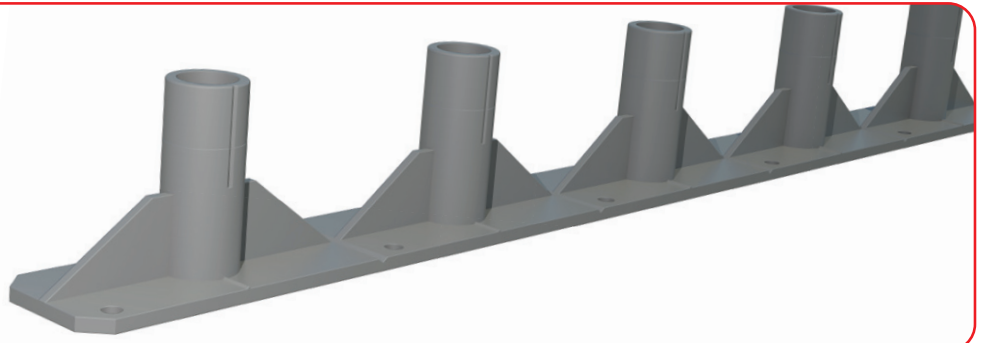


INDOKA HOLLEWANDCONCEPT

mepac



SAMEN SLIMMER WERKEN REALISEERT NIEUW INSTALLATIECONCEPT

Tijdens de beginfase van de bouw van het Isalaziekenhuis in Zwolle ontstond een grote planningsachterstand door de aanhoudende winter en sneeuwval. Aan de projectleiders werd gevraagd hoe deze achterstand in te lopen was. Gody Atteveld en Marco Gielink van Croon Elektrotechniek pakten namen deze uitdaging aan. Zij werkten in samenwerking met andere deelnemers van de installatiecombinatie Isala zoals BAM techniek, Unica en Kropman.

Door integraal te denken en te overleggen met monteurs, bouwers, fabricanten en projectleiders werd een nieuw installatieconcept bedacht, dat een grote besparing in tijd en geld opleverde.

Spreading bouwproces

De combinatie van bestaande technieken met nieuwe hulpstukken en aanpassing van de werkwijze, is een snellere installatiemethode ontstaan. De grootste besparing ligt echter in het feit dat er meer spreading zit in de planning van het project door de mogelijkheid om meer te prefab te gebruiken.

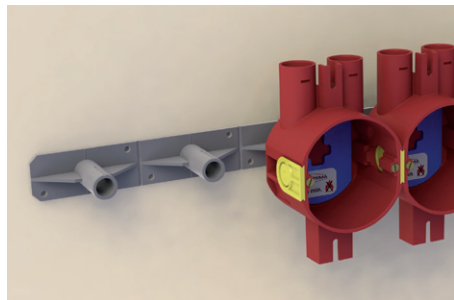
Het schakelmateriaal wordt namelijk al compleet met bedrading in de wand geplaatst voordat deze gesloten wordt. Hierdoor wordt meer werk verschoven naar een eerdere fase van het bouwproces en wordt niet alles in de drukke periode vlak voor de oplevering verricht. De kwaliteit wordt ook nog eens verhoogd omdat alle verbinding in werkplaatscondities getest kunnen worden. Er wordt gecombineerd met stekbaar installeren. De snelheid van handelen wordt hierdoor ook nog eens verhoogd waardoor nog meer tijdsbesparing ontstaat.

Om inzicht te krijgen hoe het totaalproces verloopt wordt in een aantal stappen

uitegelegd wat de werkzaamheden zijn in bepaalde fases van het bouwproces.

Prefabfase

Alle inbouwdozen worden voorzien van het geplande schakelmateriaal en een ingecalculerde lengte met flexibele kabel en een steker. Bijzonderheid is dat de metalen wandplaat van het schakelmateriaal wordt afgeknipt totdat hij binnen de ronding van de inbouwdoos valt.

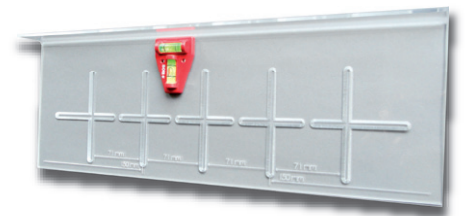


De inbouwdoos wordt luchtdicht gemaakt, zodat deze geen luchtstroom doorlaat bij luchtdrukhiërarchie. Zoals bijvoorbeeld bij operatie- en onderzoekkamers die onder overdruk staan om vuil en bacteriën buiten te houden. Doordat geen luchtstroom ontstaat in de inbouwdoos wordt stofvorming (brandgevaar) voorkomen. Attena heeft hiervoor een passende inbouwdoos ontwikkeld.

Eerste bouwfase

In de eerste fase na ruwbouw worden de Metalstudprofielen voor de wanden geplaatst. Hierbij wordt één zijde in het geheel van gipsplaten voorzien. Aan de sluitzijde wordt een passtrook geplaatst boven de hoogte van het toekomstig verlaagd plafond. In de ruimte boven het plafond brengt de wandenzetter alle gevraagde sparringen aan voor alle E en W installaties. Dit is economischer dan achteraf om de installatie heen de wand dichtmaken. In de dichte zijde van de wand worden sparringen aangebracht

voor het schakelmateriaal. Het aftekenen is kinderlijk eenvoudig met de Mepac aftekenmal. Altijd met de juiste hartafstand tot het kozijn.



Tweede bouwfase

In de tweede fase wordt de gehele kabelverdeling boven het plafond aangebracht in kabelgoten en buis tot aan centraaldozen of verdeelblokken die voorzien zijn van stekeraansluitingen.

Voor de buistrajecten wordt natuurlijk gebruik gemaakt van de Mepac KB2 klembeugel.

In de geopende wand met sparringen, worden de inbouwdozen met het schakelmateriaal van binnenuit aangebracht en vastgeschroefd. Hierna wordt met de Mepac aftekenmal aan de binnenzijde van de geopende wand de plaats aangegeven waar het schakelmateriaal voor de nog aan te brengen wand(sluitzijde) komt te zitten. Op deze plek wordt de Mepac indokarail geplakt. Dit kan zowel horizontaal als verticaal zijn.

Hierna worden de geplande inbouwdozen met schakelmateriaal op de Mepac indokarail gedrukt waarna de snoeren met steker naar boven in de wand gevoerd door een sparring boven het toekomstig verlaagde plafond. Deze snoeren worden middels de Mepac kabelklembeugel naar de centraaldoos of een verdeelblok geleid alwaar de stekers kunnen worden aangesloten. Op de inbouwdozen die in de geopende wand bevestigd zijn, wordt op de achterzijde een Mepac indokarail gedrukt.

NOG MEER SLIMME DETAILS VAN DE INDOKARAIL

De Mepac indokarail kan zonder gereedschap worden afgekort op het gewenste aantal inbouwdozen.

Door het gebruik van de Mepac indokarail wordt de inbouwdoos opgesloten tussen de twee gipswanden. Hierdoor kan het schakelmateriaal nooit in de wand gedrukt worden bij veelvuldig gebruik.

Derde bouwfase

In de derde fase gaat de wandenbouwer de wand sluiten.

Om de gaten voor de inbouwdozen op exact de juiste plek aan te brengen in de gipsplaten wordt gebruikt gemaakt van een handig gereedschap. De Mepac contramal.



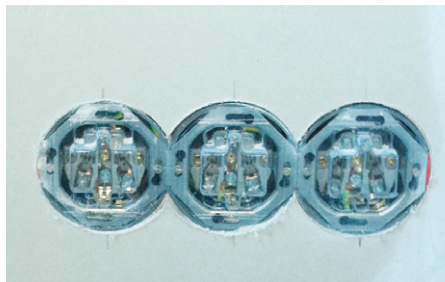
Gebruik de QR code reader op uw smart phone om het montage demofilmje te bekijken.



Deze wordt op de dozen geklikt en door de gipsplaat licht tegen de dozen aan te drukken ontstaat een markeringspunt in de wand.

Hierop kan eenvoudig met de centreerboor aangezet worden voor een sparring op exact de juiste plaats.

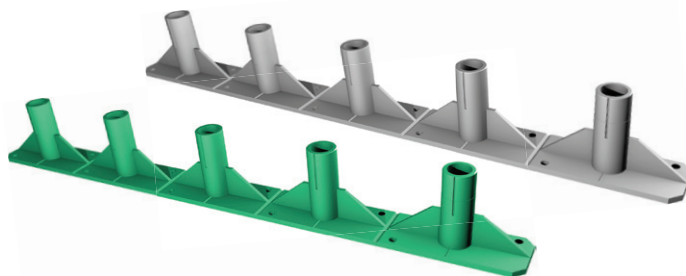
Vervolgens wordt de wand over het schakelmateriaal heen gesloten, zodat deze kan worden afgewerkt met gips en later ook met schilderwerk of behang. Omdat het schakelmateriaal is voorzien van een kunststof afdekkapje, kan het niet vies worden bij deze werkzaamheden.



Vierde bouwfase

In de normaal zeer drukke vierde of afbouwfase hoeft nu alleen nog het raamwerk van het schakelmateriaal te worden aangebracht.

Op deze slimme wijze kan een aanzienlijke besparing worden gerealiseerd. En in het geval van de bouw van het Isalaziekenhuis kon de planningsachterstand goed gemaakt worden en de faalkosten worden geminimaliseerd.



Verdere slimme details van de Mepac indokarail:

- Handige markeringsstreepjes op de basisplaat voor nauwkeurige plaatsing.
- Zonder gereedschap af te korten op het juiste aantal dozen.
- De inkepingen op de buisjes waar de inbouwdoos op bevestigd wordt corresponderen met de ribbels in de inbouwdoos. Hierdoor ontstaat klik oriëntatie per 90 graden voor een nette haakse plaatsing bij enkele dozen
- De buisjes zijn voorzien van een aanduiding waar ze kunnen worden ingekort met een buiskniptang voor gebruik bij enkelgipswanden.
- Standaard is de lengte geschikt voor metalstud met dubbelgips. De rail is voorzien van speciale hechtstape voor gipsplaat. Als extra borgingsoptie is hij ook voorzien van schroefgaatjes.
- Geproduceerd van halogeenvrij ABS en te leveren in de standaard kleur grijs(RAL 7030) en in de kleur groen(RAL 6029) waarmee wordt aangegeven waar het veiligheidsschakelmateriaal geplaatst dient te worden.



ARTIKELGEGEVENS

mepac

Type	Art.nr.	Omschrijving	Verpakking / stuks /zak
IDK g	475001	MEPAC indokarail grijs	10
IDK gr	475002	MEPAC indokarail groen	10
IA	471001	MEPAC aftekenmal voor inbouwdozen	1