

# CANALIT SYSTEEM25 IN WOORD EN BEELD

Canalit heeft dit unieke plattebuissysteem ontworpen vanuit samenwerking met installateurs uit de praktijk. Dit heeft volgens hen geleid tot een gevoel van een vertrouwd concept met nieuwe moderne details.

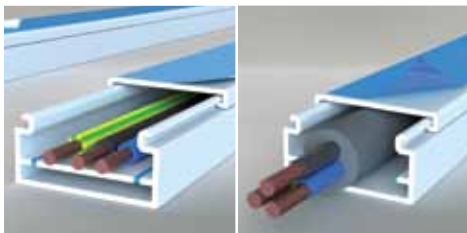
## Multifunctioneel

Gebleken is dat in 30% van de gevallen de installatie begint met kabel. Soms wordt hiervoor een apart kabelkanaal besteld, maar vaak wordt de gehele kabel maar gestript om hem passend te maken voor de meest gebruikte plattebuissystemen.

Om de keuze makkelijk te maken heeft Canalit de bodem multifunctioneel gemaakt. Het gepatenteerde systeem geeft de mogelijkheid zelf te kiezen tijdens de montage.

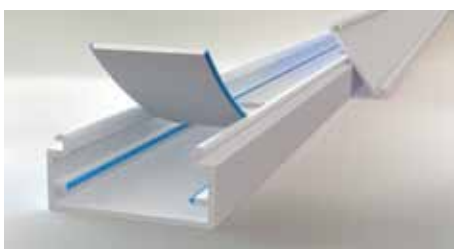
## VD draad

Met dubbele bodem is het systeem geschikt voor toepassing met VD-draad. Door de dubbele bodem verzinken de koppen van de montageschroeven en bestaat geen kans op beschadiging van de enkelvoudige mantel. Samen met de slim vormgegeven bodemstukken van de bochten en koppelstukken zorgt dit voor een gesloten buissysteem dat voldoet aan de voorschriften van de EN-50085. Op basis hiervan wordt ook door de KEMA keuring verricht op het systeem.



## Kabel

Bij gebruik van kabel is Systeem25 eenvoudig aan te passen. Door de twee blauwe soft PVC lijnen simpel in te kepen aan de beginzijde en de dubbele bodem in zijn geheel uit te scheuren, ontstaat wel de benodigde ruimte.



## Bescherming

Om vuil en beschadiging tijdens montage te voorkomen zijn de deksels voorzien van ultradunne, beschermende folie.

Standaard wordt Systeem25 verpakt per 5 lengtes in recyclebare PE foliezak.

## Maatvoering en kleur

De leidingkokers van Systeem25 zijn verkrijgbaar in lengtes van 2 meter en 3 meter. Deze laatste speciaal om een koker in één lengte van vloer tot plafond te plaatsen.

De leidingkanalen zijn in drie kleuren verkrijgbaar; alpinwit (RAL 9010), crème (RAL1013) en bruin RAL 8028 (alleen in 2 meter lengte verkrijgbaar). Voor grote projecten zijn lengtes en kleuren op aanvraag leverbaar.

## Hulpstukken

Het innovatiecentrum heeft extra veel aandacht besteed aan de hulpstukken. Het strakke ontwerp loopt vloeiend door van kanaal naar bocht of koppelstuk.



Ook is de oppervlaktestructuur van de hulpstukken afgestemd op de matte finish van het leidingkanaal waardoor het hele systeem één geheel wordt. De bodemplaatjes die zorgen voor bescherming van de draden of kabels zijn handig te bevestigen aan het uiteinde van de kanalen en universeel voor binnen-, buitenhoek en koppelstuk. De afgeronde hoeken maken het mogelijk om CAD kabels toe te passen.



Het assortiment accessoires zal zich steeds verder uitbreiden.

Weet u nog een slimme toevoeging? Laat het ons weten en stuur een mail naar [info@maskate.nl](mailto:info@maskate.nl)

## Verkrijgbaarheid

Alle Mepac en Canalitproducten zijn verkrijgbaar via uw eigen elektrotechnische groothandel.

**INNOVATIE!**

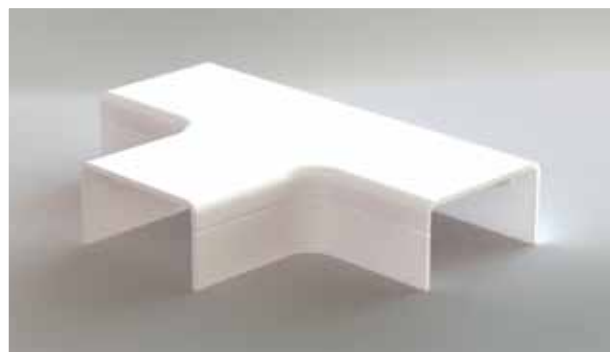
**SYSTEEM25**  
DE NIEUWE STANDAARD!



# VERKRIJGBARE SYSTEEM25 HULPSTUKKEN



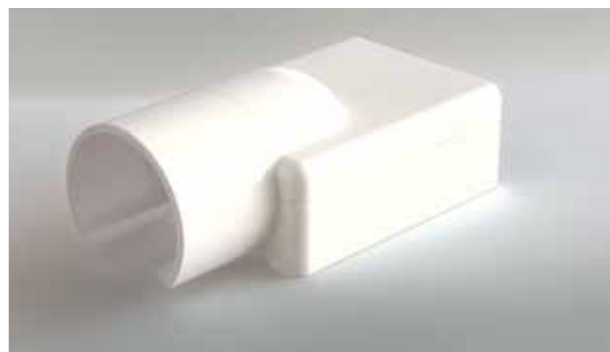
Binnenbocht **SYSTEM25**



T-Koppelstuk **SYSTEM25**



Buitenbocht **SYSTEM25**



Verloopstuk **SYSTEM25**



Koppelstuk **SYSTEM25**



Vlakke hoek **SYSTEM25**

## ARTIKELGEGEVENS

**CANALIT**

Type	Art.nr.	Omschrijving (BxH)	Verpakking / stuks
CS25 2 c	930010	CANALIT Systeem25 leidingkoker 25x13mm crème	5x2 mtr
CS25 2 w	930020	CANALIT Systeem25 leidingkoker 25x13mm wit	5x2 mtr
CS25 2 b	930030	CANALIT Systeem25 leidingkoker 25x13mm bruin	5x2 mtr
CS25 3 c	930110	CANALIT Systeem25 leidingkoker 25x13mm crème 3m	5x3 mtr
CS25 3 w	930120	CANALIT Systeem25 leidingkoker 25x13mm wit 3m	5x3 mtr